



高橋です

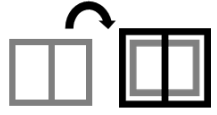
この夏いろいろ賛否はありましたが、東京オリンピックが開催されました。私も選手の活躍に一喜一憂し、競技の他にも開会式の聖火リレーでの長嶋さん登場や、選手入場行進曲が流れた時に心が震えたのを覚えています。少し残念だったのは、開会式での演出主旨があまり伝わらなかった事。最終聖火ランナーは大坂なおみ選手と東北の子供たちが手をとり合って聖火台に点火すれば復興や差別などいろいろな想いが伝わったのにと感じています。まだまだコロナの終息が見えない中ですが希望や心が暖まる出来事が多くある事を願っています

お家時間をもっと快適に!

家で過ごす時間が多いから、もっと快適に、
そしてお得にリフォーム

★窓断熱

建物表面積の約25%を占める窓。
夏場窓から入る熱は約7割、冬場窓から逃げる熱は約5割です。複層ガラスへの交換や内窓設置(マンション施工可)で光熱費を抑え、防音効果もあり、結露もさよなら～
(2,000～2万Pt)



★断熱材(屋根・壁・床)

夏涼しく、冬暖かく過ごすには必須アイテム
(1.6～10万Pt)

★玄関・勝手口

断熱+通風を取り入れて毎日快適 (2.4～2.8万Pt)



★節水水栓

タッチセンサー式で作業快適 (4,000Pt)



★トイレ

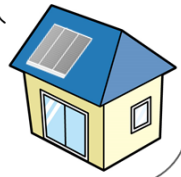
節水+楽々掃除で毎日快適 (1.6万Pt)



★太陽熱利用システム

太陽熱利用システムは利用できるのが給湯や暖房と限定されますが、エネルギー変換効率がとてもいいシステムです。太陽光発電と比較すると導入コストが抑えられるほか、屋根の上に設置するパネルも狭い範囲で済むので、屋根の狭い住宅にも対応できます。太陽光発電よりも用途の幅は広くありませんが、コストや設置環境の面では導入しやすい設備です。(2.4万Pt)

参考価格
パネル4～6㎡
導入コスト30～90万円



★給湯器

高効率型だから毎日省エネ (2.4万Pt)



★断熱浴槽

お湯が冷めにくいから毎日省エネ (2.4万Pt)



ポイント発行期限
2021.10.31契約迄
早期終了あり



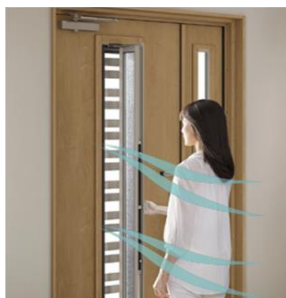
上記は国土交通省グリーン住宅ポイントの対象工事となり、最大60万ポイント(特例込)が受け取れます。ポイントは商品交換、追加工事(条件あり)に充当できます! 詳しくお問合せください。

風の通り道を作って上手に換気しよう！

梅雨時から夏の終わりまで、いつも床が湿って、天井まわりに熱がこもっている家。風の「入口」「出口」を確保することで風通しの良い快適な家になります。とはいえ、防犯的にも窓全開とはなかなか難しいですよね。しかし、今は通風のできるドア、雨戸、シャッターがあります。採光も換気もできる、リフォームするならいかがですか？



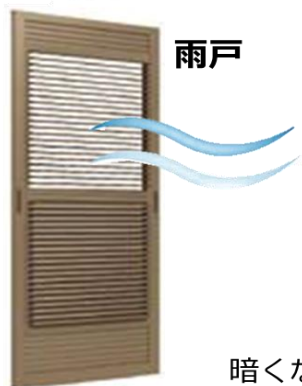
シャッター



玄関ドア



勝手口



雨戸

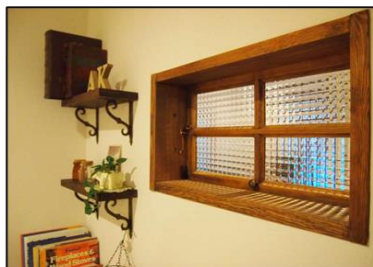
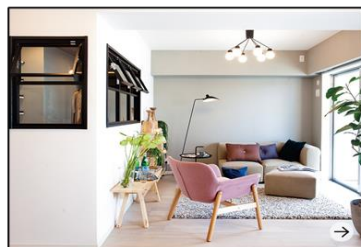


開口部だけじゃない

内壁も窓を作って空気の流れを確保。

暗くなりがちな廊下も光を届けることができます。

内壁



Break time うち飲み&キャンプのお供 フライパンで「燻製」10分でできる！

用意するものはこれだけ

フライパン+網+アルミホイル+チップ(木片)

工程 ①味付け 素材により塩胡椒

②乾燥 食材の表面に水分があると煙と水分が反応して酸味や苦みが出るため、十分に乾燥させる。これ凄く大事です。

③燻す アルミホイルの上にチップ、その上に網、食材を載せます。チップから煙が出るまでは、強火で加熱。煙が出てきたら中〜弱火に。蓋をしておよそ10分間。あっという間に完成です！

【初級者材料】

チーズ
ナッツ
ドライフルーツ
ウィンナー
ちくわ
たくあん
うずらゆで卵



IDEA
イデア

住まいの問題解決隊 株式会社イデア

〒247-0033 横浜市栄区桂台南1-9-1グランボア2F
営業時間9:00~20:00 電話フリーダイヤル 0120-39-3992
ホームページ <http://www.y-idea.co.jp>